



CAMINOS
MADRID



Colegio de Ingenieros
de Caminos
Canales y Puertos
de Madrid

1 al 15 Marzo
2024

EXPOSICIÓN DE ARTE CONTEMPORÁNEO
COLEGIO DE INGENIEROS DE CAMINOS,
CANALES Y PUERTOS DE MADRID
Calle De Almagro, 42. Madrid

Paisaje en Esencia



CAMINOS
MADRID



Colegio de Ingenieros
de Caminos
Canales y Puertos
de Madrid

**¿QUIÉNES
SOMOS?**



Loving Art Andalucía es un espacio independiente de pensamiento, investigación y acción en el contexto del arte y la cultura contemporánea.

Es una plataforma de promoción de los **artistas a nivel nacional e internacional**.

Una plataforma multidisciplinar, inclusiva y transversal de creación, diálogo, reflexión y crítica. De gestión autónoma que **tiene su sede en Sevilla** ofrece a los artistas un espacio de trabajo colectivo, entre artistas, críticos, teóricos, agentes culturales, instituciones culturales y colectivos diversos.

Desde hace más de seis años promocionamos a los artistas andaluces organizando **exposiciones y eventos culturales en lugares emblemáticos** del Patrimonio Andaluz y en varias galerías por todo el territorio nacional e internacional.

¿QUIÉNES SOMOS?

CAMINOS
MADRID



Colegio de Ingenieros
de Caminos
Canales y Puertos
de Madrid

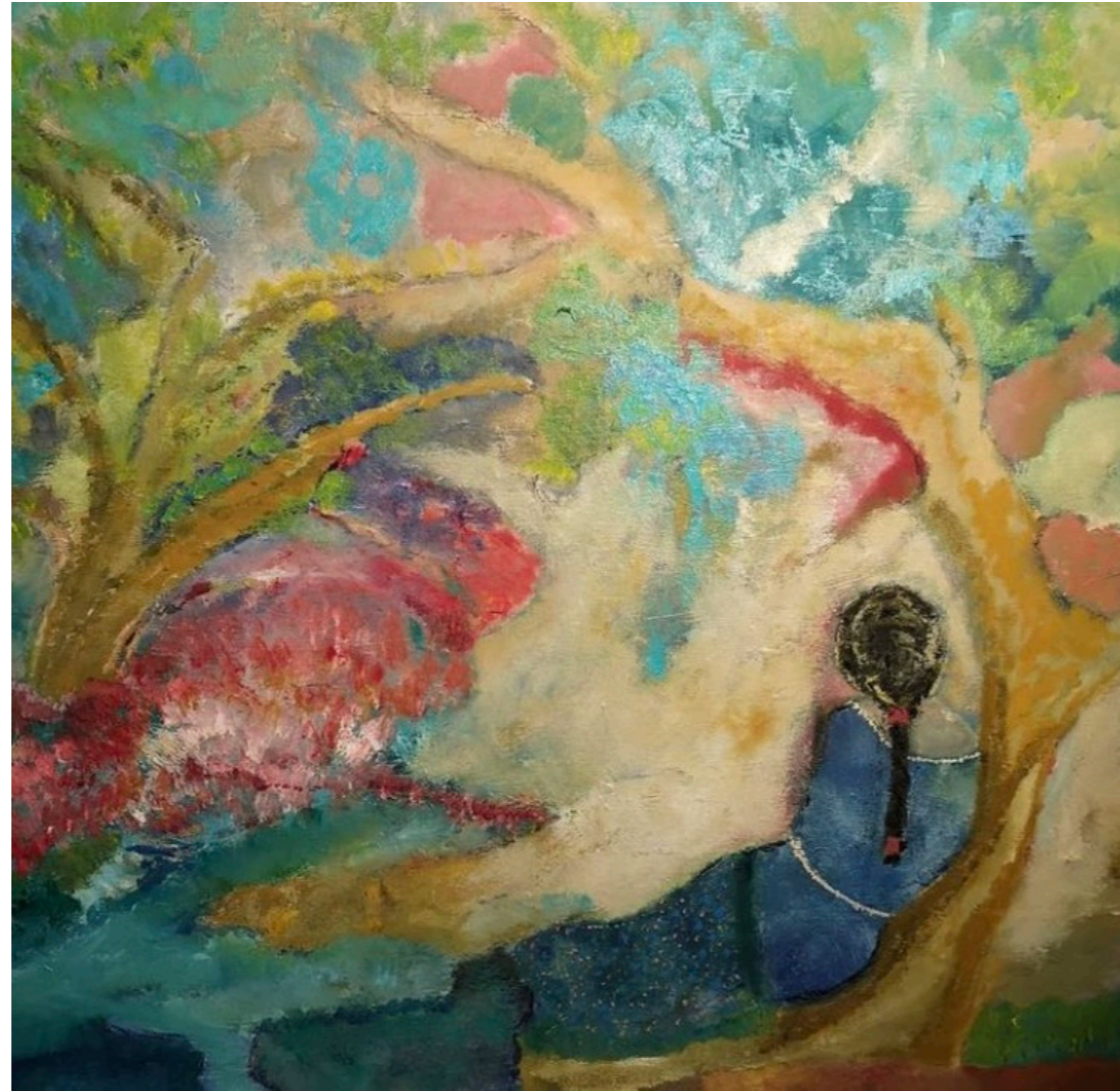


CAMINOS
MADRID



Colegio de Ingenieros
de Caminos
Canales y Puertos
de Madrid

MISIÓN —



La unión nace de la certidumbre de que la cultura es la base para crear una sociedad mejor, siendo la expresión artística fundamental para la evolución de la misma. Así, nuestro propósito es **hacer llegar las obras de nuestros artistas a través de los canales clásicos y a través de internet**, además de buscar y crear nuevas maneras de integrar el arte en nuestra sociedad.



CAMINOS
MADRID



Colegio de Ingenieros
de Caminos
Canales y Puertos
de Madrid

VISION

Creemos que la cultura es el vehículo a través del cual el ser humano es capaz de hacer de sí mismo un ser libre dentro de su entorno de convivencia.

El arte, con todo su contenido y como objeto debe **adaptarse al momento de cambio constante en el que vive la sociedad actual**, asentando el contacto personal y directo, a la vez que utilizar las novedades y nuevas tendencias tecnológicas.





PAISAJE EN ESENCIA

CAMINOS
MADRID



Colegio de Ingenieros
de Caminos
Canales y Puertos
de Madrid



El paisaje es un **género artístico que ha estado presente a lo largo de la historia**, desde las primeras pinturas rupestres hasta las obras más recientes del arte contemporáneo. Sin embargo, el paisaje ha experimentado una serie de cambios significativos en los últimos siglos, adaptándose a las nuevas tendencias artísticas y a los cambios sociales y culturales.

En el arte contemporáneo, el paisaje se ha alejado de la representación realista y objetiva de la naturaleza, para centrarse en una exploración más subjetiva y personal del entorno. Los artistas contemporáneos utilizan el paisaje para **expresar sus emociones, sus ideas y su visión del mundo**.

Uno de los cambios más importantes en el tratamiento del paisaje en el arte contemporáneo es el uso de técnicas y materiales innovadores. Los artistas contemporáneos utilizan una variedad de materiales, como la fotografía, el vídeo, la instalación y las nuevas tecnologías, para crear obras que exploren el paisaje de formas nuevas y originales.

Otro cambio importante es el interés de los artistas contemporáneos por el paisaje urbano.

LA IMPORTANCIA DEL PAISAJE EN EL ARTE CONTEMPORÁNEO

El paisaje es un reflejo de la sociedad que lo crea. Los artistas contemporáneos utilizan el paisaje para **expresar sus ideas sobre el mundo en que vivimos.**

Los artistas contemporáneos pueden utilizar el paisaje para explorar temas como la globalización, el cambio climático, la desigualdad social y la crisis ambiental. Por ejemplo, el artista estadounidense Robert Smithson creó una serie de obras de arte que exploraban la relación entre la naturaleza y la tecnología. Su obra "Spiral Jetty" (1970), una estructura de tierra en forma de espiral construida en un lago salado, es una reflexión sobre la intervención humana en el medio ambiente.

El paisaje también puede ser utilizado para explorar temas más personales, como la identidad, la memoria y la relación con el entorno. Por ejemplo, la artista mexicana Frida Kahlo utilizó el paisaje para representar su propia vida y su relación con el mundo. Sus pinturas de paisajes, como "Autorretrato con cactus" (1938), son una exploración de su propia identidad y su condición de mujer mexicana.

El paisaje es un tema universal que puede ser utilizado para explorar una variedad de temas. Los artistas contemporáneos utilizan el paisaje para expresar sus ideas sobre el mundo en que vivimos, así como para explorar sus propias experiencias y emociones.

En un mundo cada vez más urbanizado, los artistas utilizan el paisaje urbano para explorar temas como la identidad, la memoria y la globalización.

El paisaje es un tema recurrente en el arte contemporáneo, lo que demuestra su importancia como fuente de inspiración para los artistas. El paisaje es un espacio de reflexión y de transformación, que permite a los artistas explorar su entorno y su lugar en el mundo.

EL PAISAJE COMO REFLEJO DE LA SOCIEDAD

El paisaje es un medio de expresión que puede ser utilizado de diversas formas. Los artistas contemporáneos utilizan el paisaje para crear obras de arte que sean estéticamente agradables, pero también para **transmitir un mensaje o una idea**.

El paisaje puede ser utilizado para crear obras de arte que sean simplemente hermosas. Los artistas pueden utilizar las técnicas y los materiales tradicionales para crear paisajes que capturen la belleza de la naturaleza.

El paisaje también puede ser utilizado para crear obras de arte que transmitan un mensaje o una idea. Los artistas pueden utilizar el paisaje para explorar temas sociales, políticos o ambientales. Por ejemplo, el artista estadounidense Andy Goldsworthy crea esculturas en la naturaleza que son una reflexión sobre la relación entre el hombre y la naturaleza.

El paisaje es un medio de expresión versátil que puede ser utilizado de diversas formas. Los artistas contemporáneos utilizan el paisaje para crear obras de arte que sean estéticamente agradables, pero también para transmitir un mensaje o una idea.

Estos son solo algunos ejemplos de la importancia del paisaje en el arte contemporáneo. El paisaje es un tema que ha sido explorado por artistas de todas las épocas, y que continúa siendo una fuente de inspiración para los artistas de hoy en día.

EL PAISAJE COMO MEDIO DE EXPRESIÓN

CULTURA

25 pintores contemporáneos homenajean a Picasso en el Colegio de Ingenieros de Caminos en Madrid



ARTE

Homenaje a Picasso promovido por Loving Art Andalucía

- La exposición 'Arlequines' en el Colegio de Ingenieros de Madrid forma parte de los actos de celebración del 50 aniversario del fallecimiento del artista



Loving
Art
Andalucía



Loving
Art
Andalucía



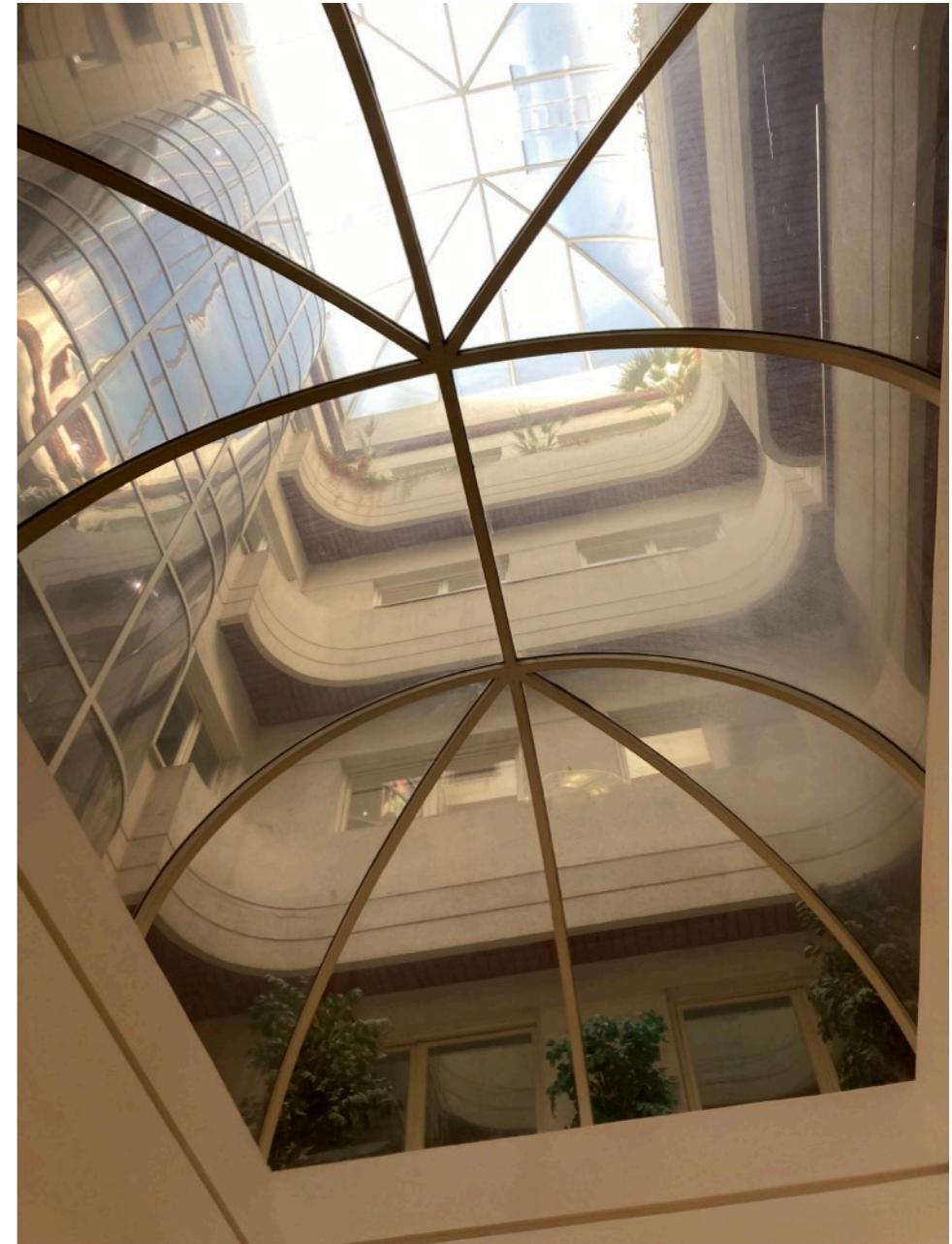
CAMINOS
MADRID



Colegio de Ingenieros
de Caminos
Canales y Puertos
de Madrid

ÚLTIMAS
EXPOSICIONES

Loving
Art
Andalucía



COLEGIO DE INGENIEROS DE CAMINOS, CANALES Y PUERTOS DE MADRID

CAMINOS
MADRID



Colegio de Ingenieros
de Caminos
Canales y Puertos
de Madrid



Loving
Art
Andalucía

CAMINOS
MADRID



Colegio de Ingenieros
de Caminos
Canales y Puertos
de Madrid





INSCRÍBETE

Para inscribirte envíanos tus datos a

lovingartandalucia@gmail.com

CAMINOS
MADRID



Colegio de Ingenieros
de Caminos
Canales y Puertos
de Madrid



GRACIAS



Loving
Art
Andalucía

lovingartandalucia@gmail.com

+34 671 56 96 97

www.lovingart.es

