

PAISAJE EN ESENCIA

Loving
Art
Andalucía

MADRID

23 ARTISTAS

CONTEMPORARY ART EXHIBITION

Del 1 al 15 de marzo de 2024
Colegio de Ingenieros, Caminos, Canales y Puertos
Calle Almagro, 42 Madrid



EXPOSICIÓN

Del 1 al 15 de marzo de 2024
Colegio de Ingenieros, Caminos, Canales y Puertos
Calle Almagro, 42 Madrid

COMISARIA

Blanca Molina León

ORGANIZA

LovingArt Andalucía

COLABORAN

Fundación Caminos

ASISTENTE TÉCNICO

Gabriel Costea

OBRA DE PORTADA

Elisa Sainz de Vicuña
“Equilibrio”

LovingArt Andalucía

DISEÑO Y MAQUETACIÓN

Macarena Rodríguez Vargas “Mequus”
Copyright. Reservados todos los derechos.

IMPRESIÓN

Impresiones Ordás



PAISAJE EN ESENCIA

Dña. Blanca Molina León

AL HILO DEL PAISAJE Y LA INGENIERÍA

D. Francisco Rodríguez Montón

¿QUIÉNES SOMOS?

OBRAS EXPUESTAS

PAISAJE EN ESENCIA

El paisaje en su esencia con la Naturaleza ha sido un género recurrente en la historia del arte, desde los pintores clásicos hasta los impresionistas.

A lo largo de la historia el **ARTE**, nos ha dejado grandes artistas que han utilizado el paisaje como expresión de sus sentimientos, por citar algunos ejemplos William Turner es conocido por sus paisajes que evocan emociones y atmósferas energéticas.

Sus pinceladas sueltas y su estilo romántico le permitieron transmitir su pasión y su fascinación por la naturaleza.

Van Gogh es uno de los artistas más reconocidos de la historia y es famoso por sus paisajes vibrantes y expresionistas. A través de su uso del color y de las pinceladas visibles, expresaba su intensidad emocional y su conexión con la naturaleza única

Monet fue un pintor impresionista francés cuyo enfoque en la captura de la luz y la atmósfera en sus paisajes lo convirtió en uno de los artistas más influyentes de su tiempo. Sus obras plasmaban una sensación de calma y serenidad.

Nuestro magnífico Sorolla con su amplia experimentación y conocimiento de la pintura al aire libre dentro de un naturalismo luminista, Aportó una mirada abierta, positiva y pensamos que en cierto modo “esperanzadora” de una España *blanca*, con un aire y un talante limpios, transparentes y diáfanos que tiene un referente muy destacado en sus motivos pictóricos sobre Castilla.

En el arte moderno, los artistas han encontrado nuevas formas de abordar el paisaje, alejándose de las representaciones tradicionales y explorando nuevas perspectivas.

Por un lado está abstracción, muchos artistas han utilizado el paisaje como punto de partida para crear obras abstractas. A través de la simplificación de formas, el uso de colores vibrantes y la experimentación con la composición, los artistas han buscado transmitir una experiencia emocional o expresar estados de ánimo. Ejemplos destacados son las obras de Wassily Kandinsky y Piet Mondrian.

Expresionismo: El expresionismo ha llevado al paisaje a un nivel de intensidad emocional. Los artistas expresionistas, como Emil Nolde y Ernst Ludwig Kirchner, han utilizado el paisaje para expresar sus sentimientos internos, plasmando en sus obras una atmósfera de angustia, melancolía o tensión.

Cubismo: En el movimiento cubista, los artistas exploraron la representación tridimensional del paisaje a través de la fragmentación de formas y la representación de múltiples perspectivas. Pablo Picasso y Georges Braque son ejemplos notables dentro de esta corriente artística.

Surrealismo: En el surrealismo, los paisajes se convierten en escenarios oníricos y fantásticos, donde los artistas exploran el subconsciente y plasman imágenes surrealistas. Salvador Dalí es uno de los representantes más conocidos de esta corriente, con sus paisajes surrealistas que fusionan elementos inesperados y crean una atmósfera de misterio.

En último lugar tenemos el arte conceptual donde el paisaje se concibe como una idea o un concepto. Los artistas pueden utilizar documentos fotográficos o elementos encontrados para presentar una idea o reflexionar sobre la relación entre el ser humano y el entorno natural. Algunos ejemplos notables incluyen las obras de Richard Long y Robert Smithson.

Los artistas contemporáneos han transformado los paisajes al abordar temas como la urbanización, el cambio climático y la relación del ser humano con la naturaleza.

Han utilizado diferentes técnicas y medios para representar estos nuevos conceptos de paisaje, desde fotografía y videoarte hasta instalaciones y arte ambiental.

El paisaje como experiencia: se ha convertido en una experiencia inmersiva para el espectador. Los artistas contemporáneos han creado instalaciones multimedia en las que los visitantes pueden sumergirse en paisajes virtuales o interactivos, permitiéndoles explorar y experimentar de forma única los entornos naturales

Paisaje en **ESENCIA** es una muestra donde 24 artistas contemporáneos han establecido una relación más directa entre el arte y el entorno natural.

Muchos de ellos han creado intervenciones artísticas en paisajes naturales, utilizando materiales naturales o incluso modificando su forma para crear nuevas perspectivas y discursos estéticos, los artistas contemporáneos han ampliado el concepto de paisaje y han comenzado a explorar nuevas formas de representación.

Los paisajes ya no se limitan a ser solo representaciones fieles de la naturaleza, sino que se han convertido en símbolos de diferentes conceptos, emociones y experiencias.

Mi reconocimiento particular a los artistas participantes en esta magnífica explosión, que nos ayuda a la reflexión e inmersión en la esencia de la Naturaleza, como fuente de infinita inspiración.

Dña. Blanca Molina León
Presidenta Loving Art Andalucía
Comisaria Paisaje en Esencia

AL HILO DEL PAISAJE Y LA INGENIERÍA CIVIL

Nos decía Claude Monet que “el paisaje cambia cada minuto, y mi tarea es capturar la fugacidad”. Y me pregunto si esa referencia al paisaje viene asociada a lo natural, a la visión de la naturaleza y por ello podría parecer que lo enfrentamos al paisaje “artificial”, al humanizado, al antropizado.

Pero al mismo tiempo, estalla la imagen de un olivar trabajado por la mano del hombre desde milenios con esa representación que me lleva a la obra de Van Gogh, «Olivos con cielo amarillo y sol», donde transmite toda su angustia y paralela a ella la terapia del sosiego.

Y si seguimos paseando por la Provenza, aparecerán campos con viñedos y lavanda junto a molinos, azudes, caminos y puentes de piedra, vislumbrándose al fondo el monte de Sainte Victorie, incluido centenares de veces en los paisajes de Cézanne, junto al puente sobre el valle del río Arc.

O llegando a la desembocadura del Sena, donde emerge el histórico faro de Honfleur o faro del hospicio, inmortalizado por el puntillista Seurat y el propio Monet autor, así mismo, de la espectacular serie de obras delicadas y dedicadas al puente japonés, ubicado en el jardín de agua de su casa en Giverny.



Dudo si incluir estas obras en la taxonomía de paisajes naturales, aunque nunca los calificaría como artificiales. La integración de la obra humana en el paisaje natural lo transforma, pero al mismo tiempo lo compone y lo realza.

Y demos un paso más para acercarnos al obsesivo ferroviario Eduard Manet. Denominado el artista de la modernidad, me atrevería a completar ese apelativo con la frase el pintor de la integración de la modernidad o del progreso en el paisaje. Su atracción por el ferrocarril arranca ya con la presentación en el Salón de París la obra denominada “El ferrocarril”. Aunque me atrae sobremanera la impresión del cuadro “Tren en el campo”, composición donde la inmensa arboleda deja paso al protagonismo del tren con la densa nube de vapor de la locomotora rompiendo el cielo plomizo y también nuboso.

Todo ello, para volver a confirmar las obras paisajísticas de los llamados pintores impresionistas como los primeros valedores de la integración de obras ingenieriles en el medio natural. Y tras ellos, el conjunto de maestros contemporáneos desde el brutal expresionismo a la amplitud de la abstracción más profunda. Admiro la poética y vanguardista idea del paisaje creada por Fernando Zóbel con esa paleta de colores observada miles de veces desde su casa de Cuenca, fruto de la conjunción de lo gestual y lo analítico, de la geometría de la cuadrícula a la musicalidad de sus pinceladas. En la ciudad que ensambla la perfecta composición de lo natural y lo urbano; que te predispone al sosiego, a la paz, a la belleza de lo inesperado, a la fugacidad del tiempo, aunque inmutable al paso de lo humano. Y perseverando en el dilema planteado al inicio, disfrutemos de esta múltiple y singular interpretación del paisaje por la mirada de artistas contemporáneos que componen esta excepcional exposición.

D. Francisco Rodríguez Montón

Ingeniero de Caminos , Canales y Puertos



LOVING ART ANDALUCÍA

¿QUIÉNES SOMOS?

Loving Art Andalucía es un espacio independiente de pensamiento, investigación y acción en el contexto del arte y la cultura contemporánea.

Es una plataforma de promoción de los **artistas a nivel nacional e internacional**.

Una plataforma multidisciplinar, inclusiva y transversal de creación, diálogo, reflexión y crítica. De gestión autónoma que **tiene su sede en Sevilla** ofrece a los artistas un espacio de trabajo colectivo, entre artistas, críticos, teóricos, agentes culturales, instituciones culturales y colectivos diversos.

Desde hace más de seis años promocionamos a los artistas andaluces organizando **exposiciones y eventos culturales en lugares emblemáticos** del Patrimonio Andaluz y en varias galerías por todo el territorio nacional e internacional.

<https://lovingart-w.com>





LA IMPORTANCIA DEL PAISAJE EN EL ARTE CONTEMPORÁNEO

El paisaje es un **género artístico que ha estado presente a lo largo de la historia**, desde las primeras pinturas rupestres hasta las obras más recientes del arte contemporáneo. Sin embargo, el paisaje ha experimentado una serie de cambios significativos en los últimos siglos, adaptándose a las nuevas tendencias artísticas y a los cambios sociales y culturales.

En el arte contemporáneo, el paisaje se ha alejado de la representación realista y objetiva de la naturaleza, para centrarse en una exploración más subjetiva y personal del entorno. Los artistas contemporáneos utilizan el paisaje para **expresar sus emociones, sus ideas y su visión del mundo**.

Uno de los cambios más importantes en el tratamiento del paisaje en el arte contemporáneo es el uso de técnicas y materiales innovadores. Los artistas contemporáneos utilizan una variedad de materiales, como la fotografía, el vídeo, la instalación y las nuevas tecnologías, para crear obras que exploren el paisaje de formas nuevas y originales.

Otro cambio importante es el interés de los artistas contemporáneos por el paisaje urbano.

EL PAISAJE COMO REFLEJO DE LA SOCIEDAD

El paisaje es un reflejo de la sociedad que lo crea. Los artistas contemporáneos utilizan el paisaje para **expresar sus ideas sobre el mundo en que vivimos.**

Los artistas contemporáneos pueden utilizar el paisaje para explorar temas como la globalización, el cambio climático, la desigualdad social y la crisis ambiental. Por ejemplo, el artista estadounidense Robert Smithson creó una serie de obras de arte que exploraban la relación entre la naturaleza y la tecnología. Su obra "Spiral Jetty" (1970), una estructura de tierra en forma de espiral construida en un lago salado, es una reflexión sobre la intervención humana en el medio ambiente.

El paisaje también puede ser utilizado para explorar temas más personales, como la identidad, la memoria y la relación con el entorno. Por ejemplo, la artista mexicana Frida Kahlo utilizó el paisaje para representar su propia vida y su relación con el mundo. Sus pinturas de paisajes, como "Autorretrato con cactus" (1938), son una exploración de su propia identidad y su condición de mujer mexicana.

El paisaje es un tema universal que puede ser utilizado para explorar una variedad de temas. Los artistas contemporáneos utilizan el paisaje para expresar sus ideas sobre el mundo en que vivimos, así como para explorar sus propias experiencias y emociones.

En un mundo cada vez más urbanizado, los artistas utilizan el paisaje urbano para explorar temas como la identidad, la memoria y la globalización.

El paisaje es un tema recurrente en el arte contemporáneo, lo que demuestra su importancia como fuente de inspiración para los artistas. El paisaje es un espacio de reflexión y de transformación, que permite a los artistas explorar su entorno y su lugar en el mundo.

COMO MEDIO DE EXPRESIÓN

El paisaje es un medio de expresión que puede ser utilizado de diversas formas. Los artistas contemporáneos utilizan el paisaje para crear obras de arte que sean estéticamente agradables, pero también para **transmitir un mensaje o una idea.**

El paisaje puede ser utilizado para crear obras de arte que sean simplemente hermosas. Los artistas pueden utilizar las técnicas y los materiales tradicionales para crear paisajes que capturen la belleza de la naturaleza.

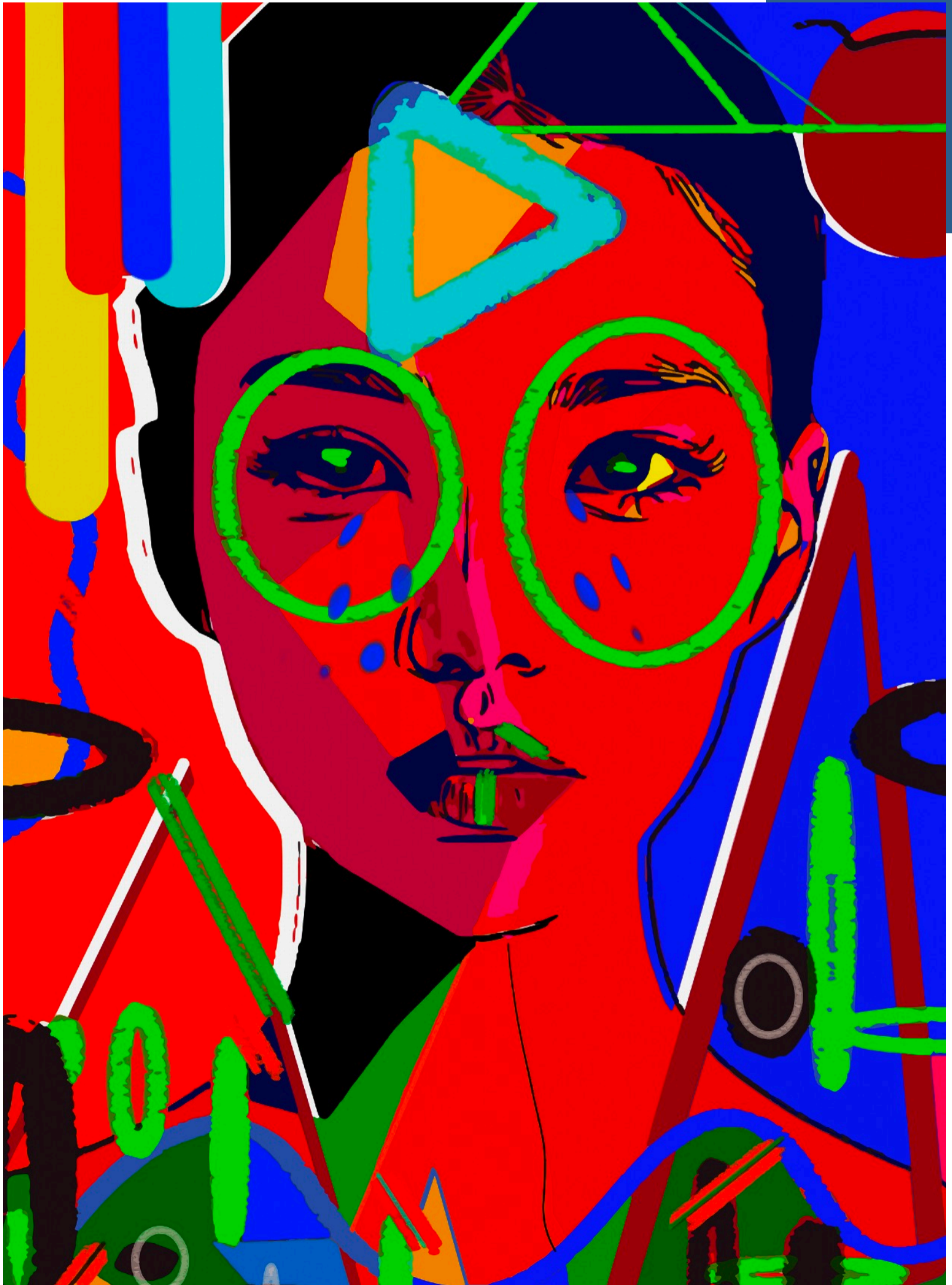
El paisaje también puede ser utilizado para crear obras de arte que transmitan un mensaje o una idea. Los artistas pueden utilizar el paisaje para explorar temas sociales, políticos o ambientales. Por ejemplo, el artista estadounidense Andy Goldsworthy crea esculturas en la naturaleza que son una reflexión sobre la relación entre el hombre y la naturaleza.

El paisaje es un medio de expresión versátil que puede ser utilizado de diversas formas. Los artistas contemporáneos utilizan el paisaje para crear obras de arte que sean estéticamente agradables, pero también para transmitir un mensaje o una idea.

Estos son solo algunos ejemplos de la importancia del paisaje en el arte contemporáneo. El paisaje es un tema que ha sido explorado por artistas de todas las épocas, y que continúa siendo una fuente de inspiración para los artistas de hoy en día.

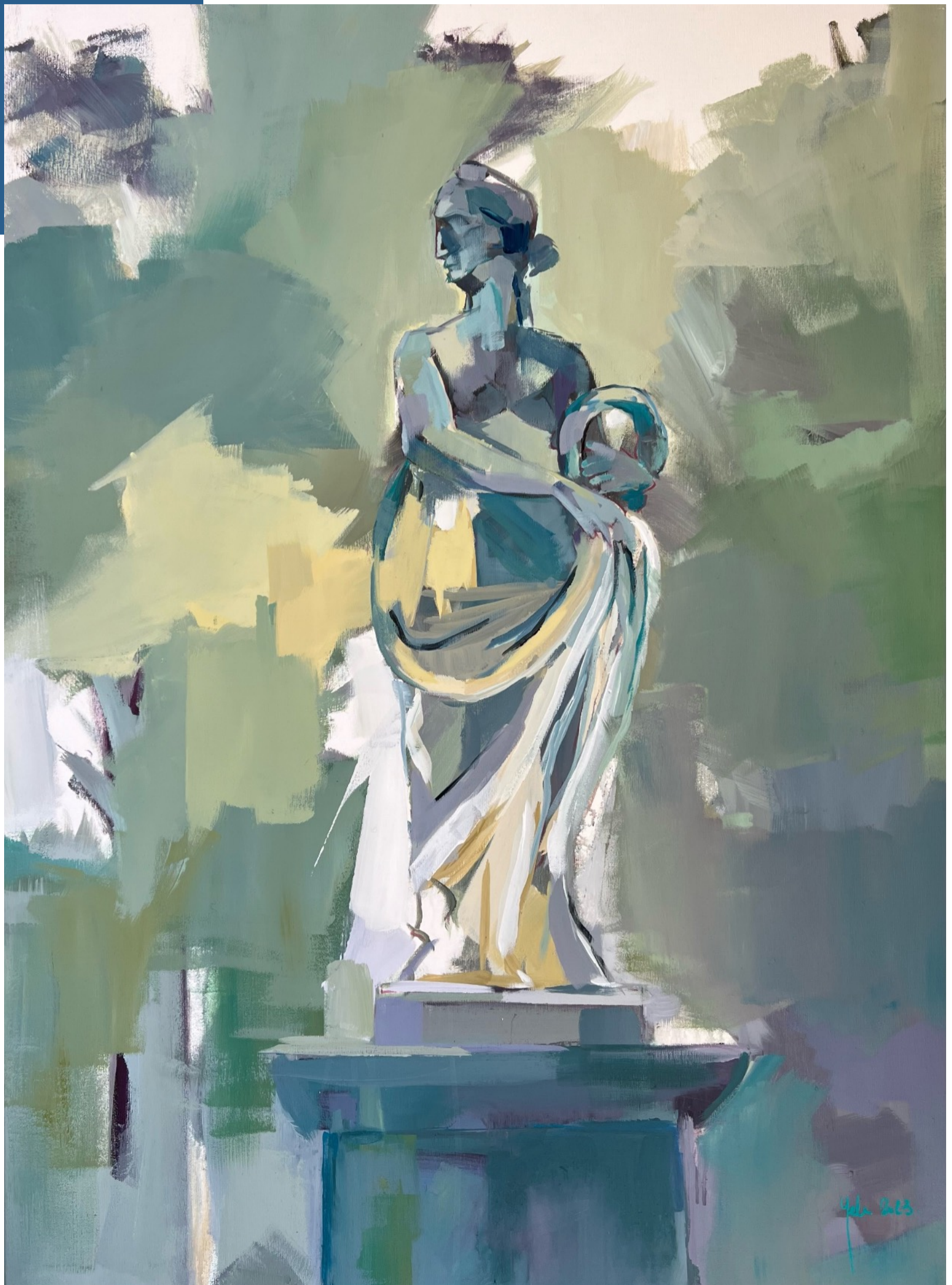
ANLOVE
PARAÍSO INFINITO

Sublimación



YELA ÁLVAREZ ARIZA
DOÑA SOL

Acrílico sobre lienzo



CONCHA BARÓN

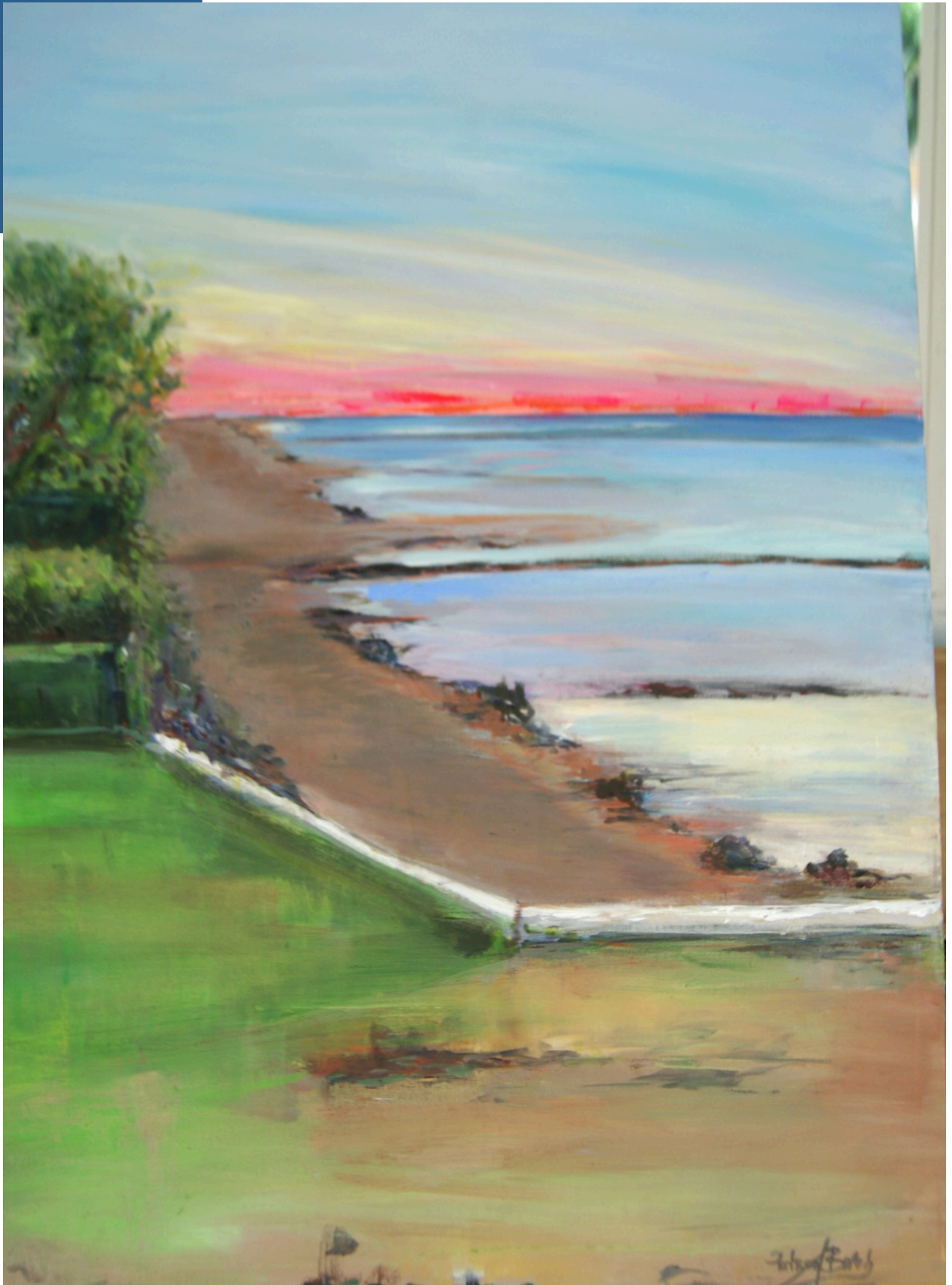
LA DEHESA

Acuarela, lápices de colores y tinta



PATRICIA BARÓN BARBADILLO
LUBRICÁN EN LA JARA

Acrílico sobre lienzo



SANDRA CAÑO GARCÍA
EN MI CAMPO

Óleo con espátula sobre lienzo



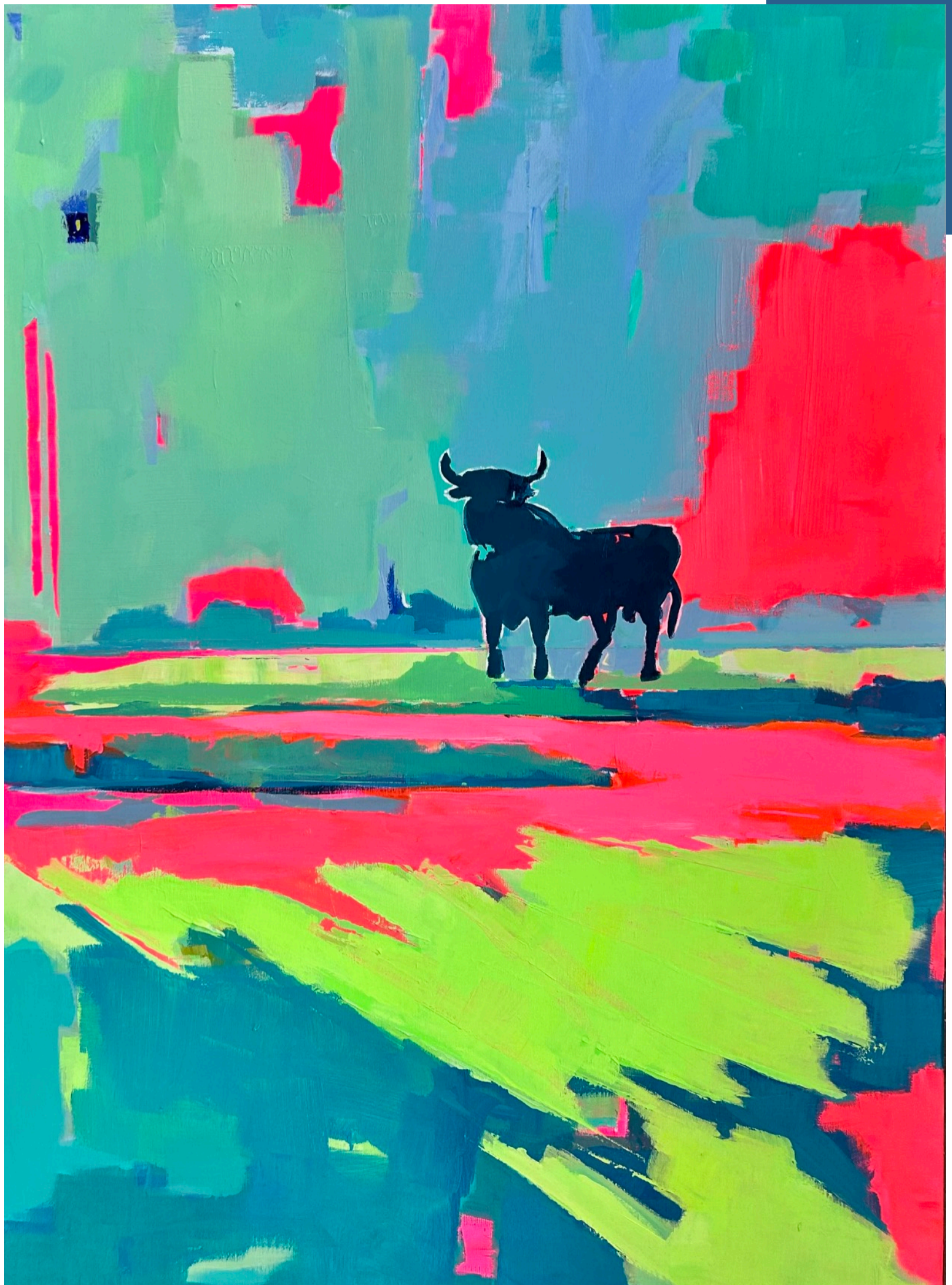
CARMEN CARRILLO
CONTANDO OVEJAS

Óleo sobre lienzo



MARÍA CÓLOGAN (MACOSV)
EL TORO DE OSBORNE COMO TESTIGO

Técnica mixta



INÉS CIRIA
RECUERDOS DE VERANO

Técnica mixta, texturas



ALMUDENA FERNÁNDEZ MORENTE
DUNA

Técnica mixta



MARÍA JOSÉ FORNÉ
ATARDECER

Acrílico sobre lienzo



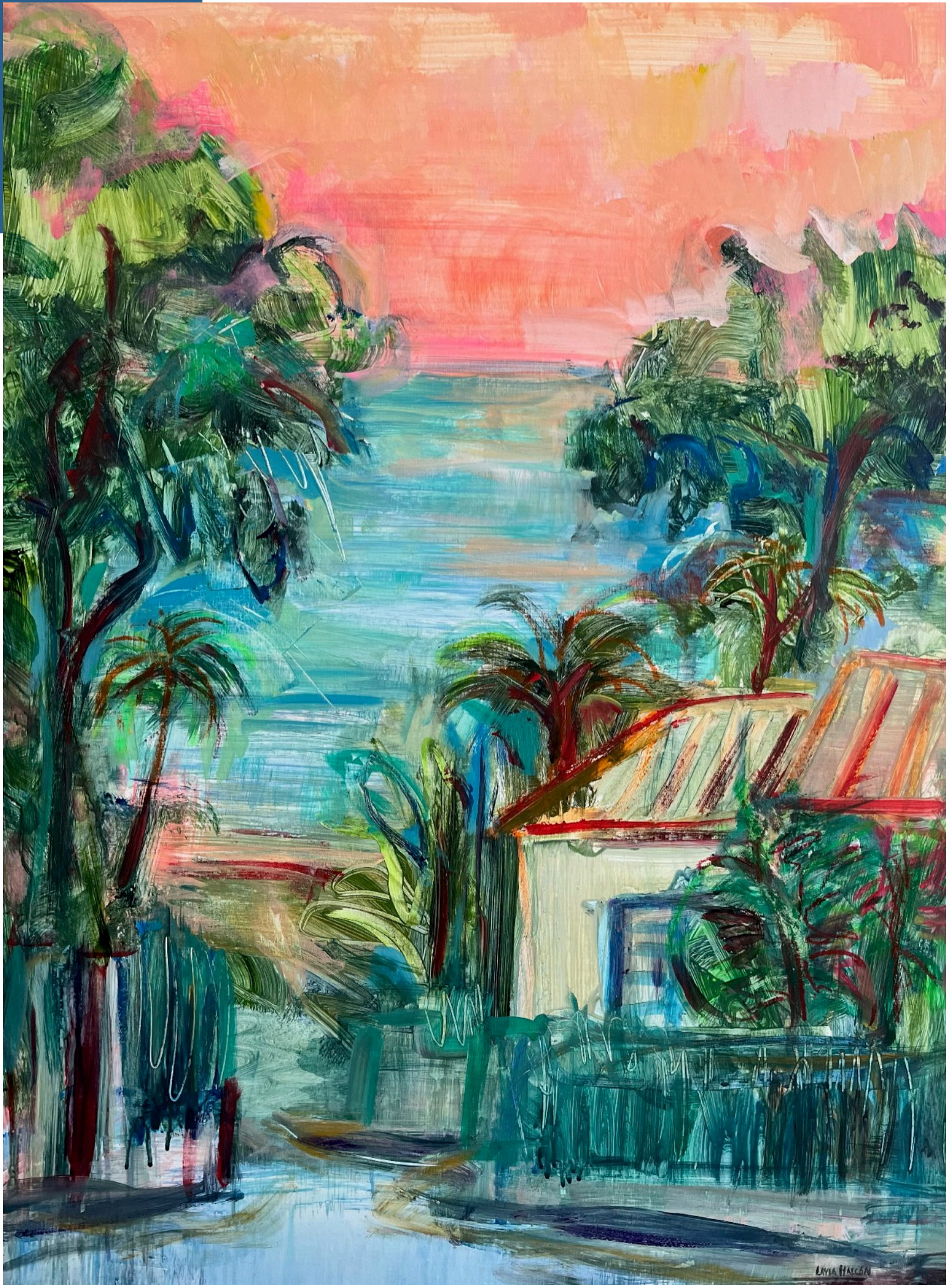
PILAR GARCÍA ABRIL
UNA GRANJA EN ÁFRICA

Óleo sobre lienzo



LAYLA HALCON
DESEO DE FELICIDAD

Técnica mixta, acrílico sobre lienzo



CARMEN IBÁÑEZ

RESPIRO

Técnica mixta sobre lienzo



SONIA MARCIANESI
TIME'S CORNER

Técnica mixta



BLANCA MOLINA LEÓN
PAISAJE EN ESENCIA

Técnica mixta



CAROLA MORALES
MUNDOS PARALELOS

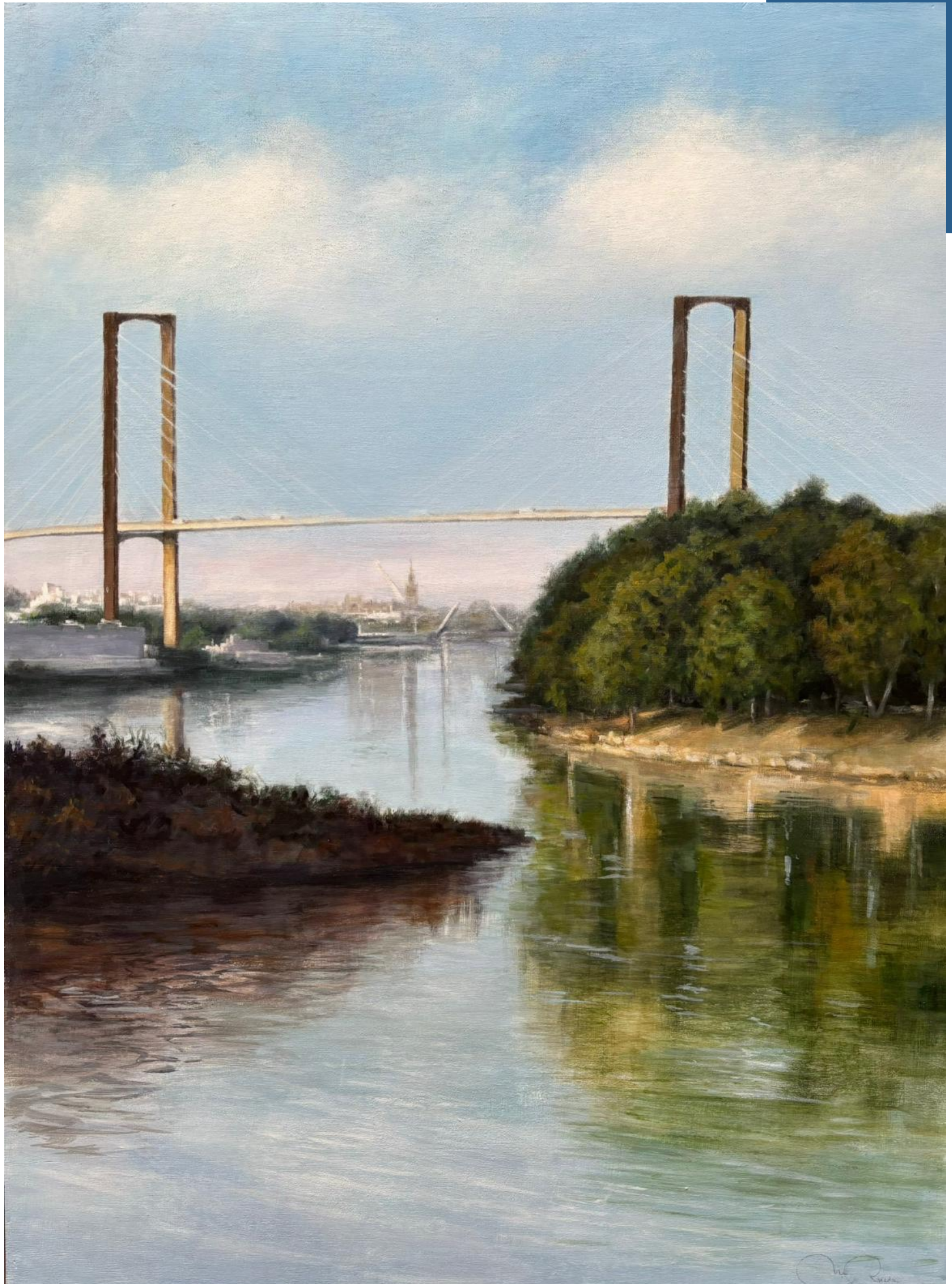
Técnica mixta sobre lienzo



MILAGROSA RUEDA OSTOS

REFLEJOS URBANOS

Acrílico sobre tabla



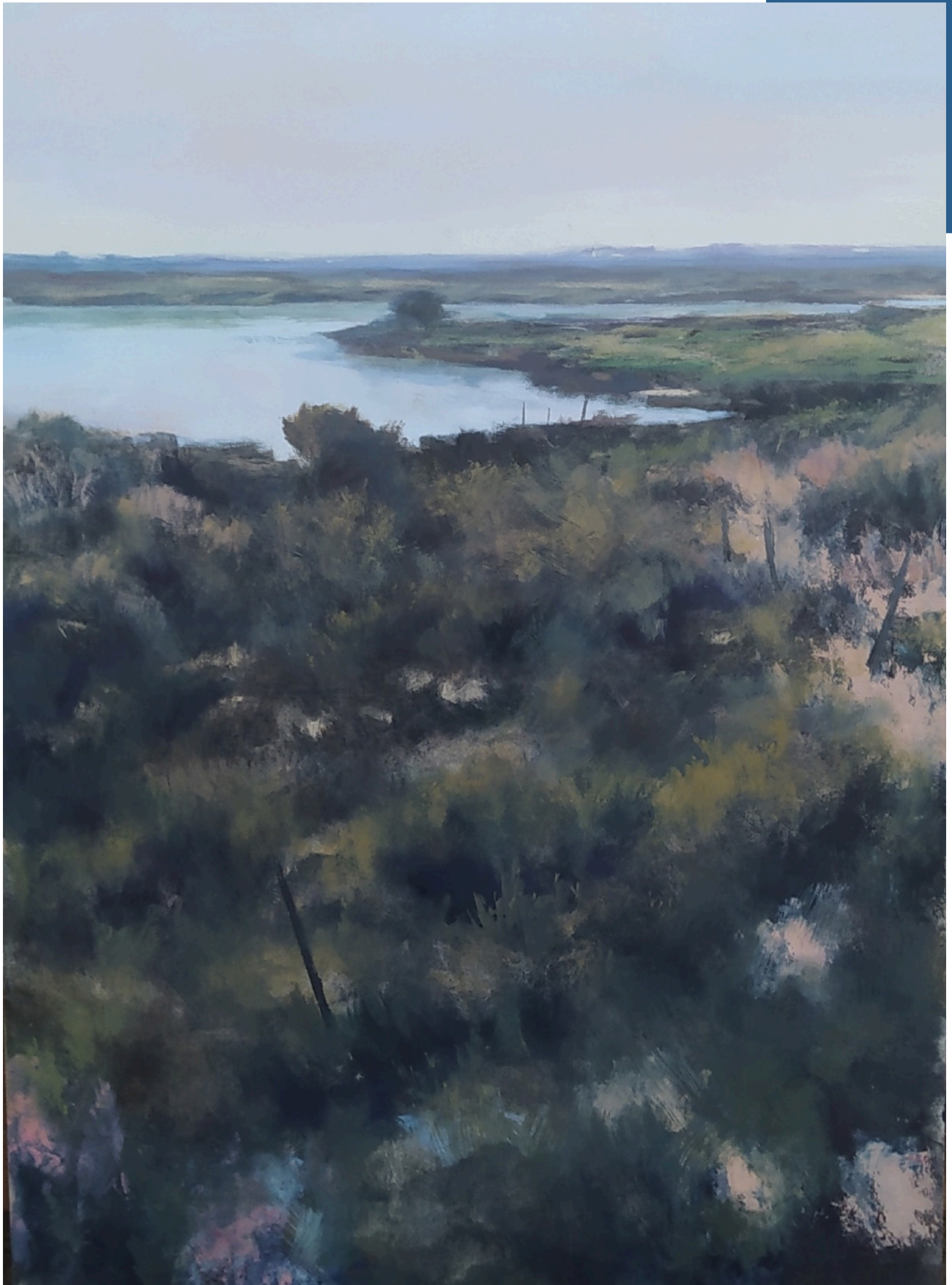
ELISA SAINZ DE VICUÑA
EQUILIBRIO

Técnica mixta



NURIA SERRANO
HORIZONTES DE MARISMA

Óleo sobre tabla



SOL SIMÓN
HANAMI

Óleo sobre lienzo



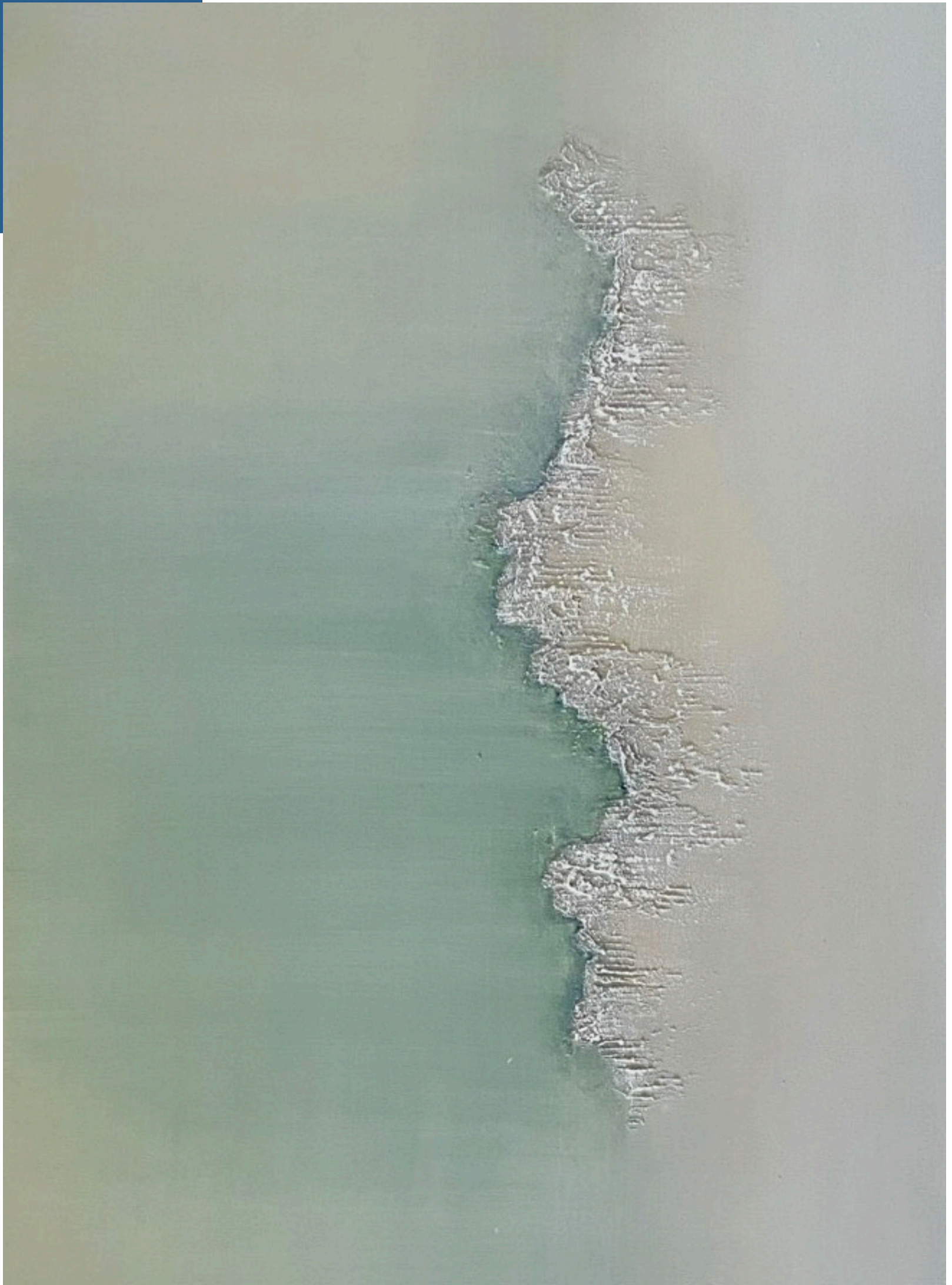
TESSAIS
PAISAJE ONÍRICO

Técnica mixta



ANA TINOCO
AURORA

Técnica mixta sobre lienzo 3D



LOLA TIRADO
EL COLOR EN EL PAISAJE

Acrílico y pastel





PAISAJE
EN
ESENCIA

MADRID





Fundación
Caminos

www.lovingart-w.com



